

《西南学院大学周辺のご案内》



西南学院大学

西南学院大学 国際教育寮 & 推薦学生会館のご案内

DORMITORY GUIDEBOOK 2021

《交通のご案内》



福岡に住み
世界と
つながる。

国際ショナルハウスのお問い合わせ・お申込みは

西南学院大学 国際センター

〒814-8511 福岡市早良区西新6丁目2-92

TEL 092-823-3346 (直通)

[URL] <http://www.seinan-gu.ac.jp>



推薦学生会館 ドーミー福岡のお問い合わせは

KYORITSU
HOTELS & DORMITORIES

株式会社 共立メンテナンス 福岡学生会館事務局

0120-88-4921

〒812-0011 福岡市博多区博多駅前3-26-29

推薦学生会館 学生会館セファールのお問い合わせは

東急不動産ホールディングスグループ

nasic ナジック

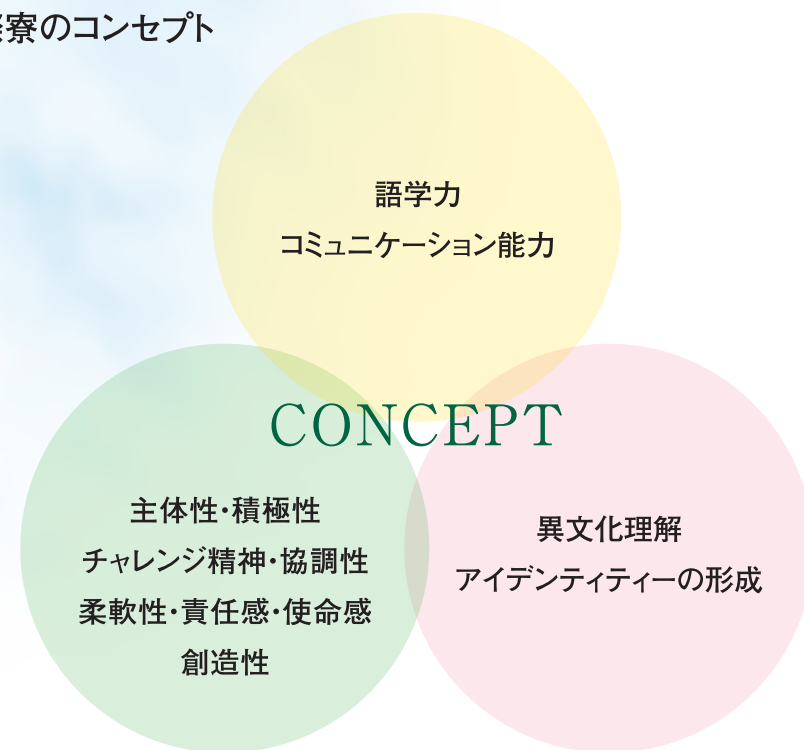
株式会社 学生情報センター 福岡天神店

0120-198-749

〒810-0004 福岡市中央区渡辺通4-10-10 紙与天神ビル6F

Concept 国際寮のコンセプト

西南学院大学にある3つの寮は、日本人と留学生が共に暮らす「混住型国際教育寮」です。日本人学生と、様々な国籍・文化を持つ留学生との共同生活は、まさに「留学」そのものです。国際寮に入寮する学生には、このような多文化共生環境のもとでの共同生活を通して、将来的には国際社会で活躍し、社会に奉仕する創造的な人物として大きく成長することを期待しています。



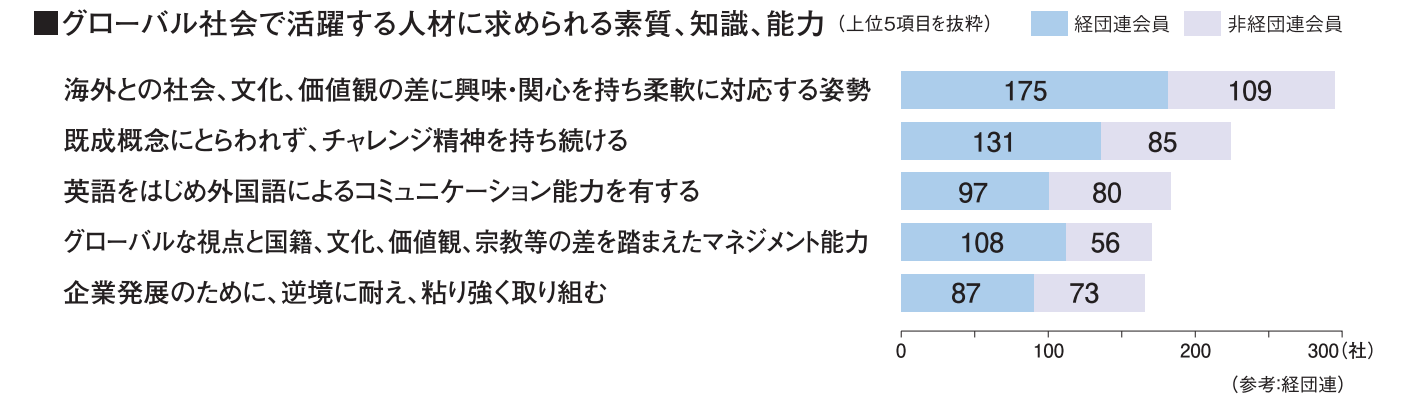
Overview 国際寮の概要

	インターナショナルハウス I (MIGIWA)	インターナショナルハウス II (MINATO)	インターナショナルハウス III (HEKIHA)
所在地	福岡市早良区百道1丁目14番20号	福岡市早良区百道1丁目15番1号	福岡市早良区百道1丁目15番17号
入寮対象者	・2020年4月入学者(2021年4月時点で新2年生の学生) ・2021年4月入学者(2021年4月時点で新1年生の学生) ・留学生 ※インターナショナルハウス I (MIGIWA) は女子学生のみ。 ※3年生以上のRA (Resident Assistant) が各寮に入居し、生活全般をサポートします。		
収容定員	134名(うち、留学生80名)		
	52名(うち、留学生30名)	55名(うち、留学生30名)	27名(うち、留学生20名)
居室タイプ	1人部屋(12㎡) 2人部屋(20㎡)*	1人部屋(18㎡)	1人部屋(15㎡)
寮費(月額)	1人部屋:39,000円 2人部屋:39,000円*	39,000円	42,000円
布団代	約18,000円(レンタル布団)		
清掃代	約11,000円		
共益費	約1,000円/月		
入寮期間	2021年3月末の大学が指定する日~翌年3月中旬まで(原則として更新不可)		
公用語	英語および日本語		
食事	食事の提供はありません(自炊可能)		

※2021年度は、新型コロナウイルス感染症対策のため、1人で使用

Advantage 国際寮のメリット

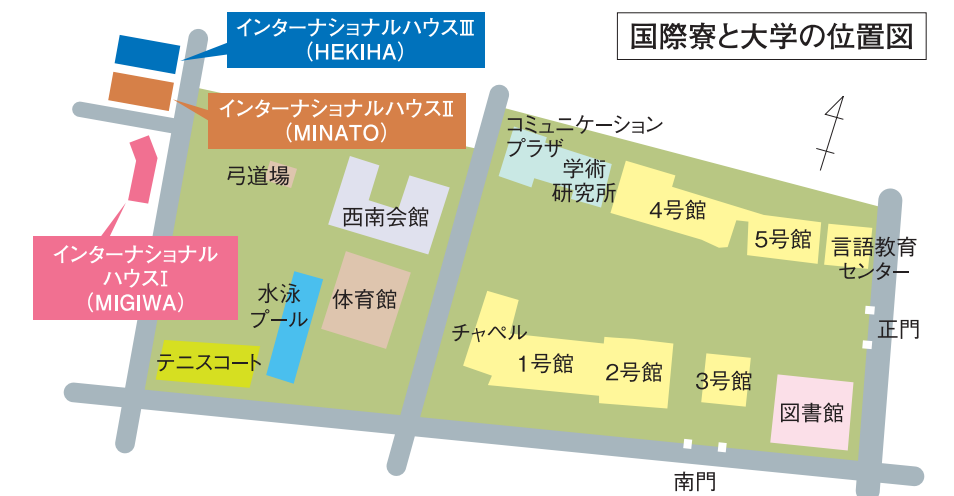
グローバル社会で活躍する人材に求められる素質、知識、能力が身につきます。



Access 通学に便利なアクセス

教室まで徒歩3分。キャンパスに隣接した好立地。

国際寮は3寮全てが大学に隣接しており、時間も通学費もかかりません。大学生生活の貴重な時間を有効に過ごすためにも国際寮への入居がおすすめです。また最寄り駅の地下鉄藤崎駅から天神や博多へのアクセスもスムーズ。休日のライフスタイルも自由自在に、存分に楽しむことができます。



Message メッセージ

福岡に住み、世界とつながる。
インターナショナルハウスII RA 福元 崇晃

今まで出会うことのなかった多種多様なバックグラウンドを持つ友が集まる国際寮での共同生活を通して、異文化への理解や英語を始めとする言語習得はもちろんのこと、私は今まで自分でも気づけなかった新たな自分を知ることができました。国際寮での生活が、あなたの人生においてとても貴重な1年になることを私が約束します。



女子学生専用寮 定員52名 INTERNATIONAL HOUSE I

インターナショナルハウス I (MIGIWA)

〒814-0006 福岡市早良区百道1丁目14番20号



ROOM



- 概要 ●1997年2月完成 5階建
●部屋面積/個室 24室(トイレ、洗面台つき)約12㎡
2人室 28室(トイレ、洗面台つき)約20㎡

FACILITY



談話室



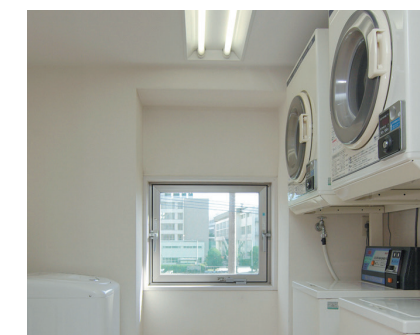
大浴場



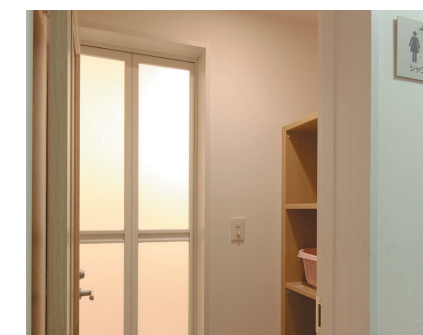
キッチン



ロビーから見る庭



洗濯室



シャワーブース

快適・安全に生活するための 施設が充実した女子専用寮

インターナショナルハウスI(MIGIWA)は、女子学生専用で、収容定員は52名(うち30名は留学生)です。1階に共有のラウンジやキッチン、大浴場があり、2階から5階までが居室となっています。各居室には、エアコン、洗面台、トイレ、ベッド、机などを完備しており、快適な寮生活を送ることができます。また、住み込みの管理人が24時間駐在しており、セキュリティも万全です。

●寮費

寮費(月額)	1人部屋: 39,000円 2人部屋: 39,000円※ <small>※新型コロナウイルス感染症対策のため、1人で使用</small>
布団代(年間)	約18,000円
清掃代(年間)	約11,000円
共益費(月額)	約1,000円

●施設&設備(共用部)

共有キッチン(冷蔵庫・電子レンジなどの電化製品及び調理器具一式)、食堂、ラウンジ(テレビ等)、シャワールーム、大浴場、洗濯室(洗濯機・乾燥機)、スタディールーム

男女混住寮 定員55名 INTERNATIONAL HOUSE II

インターナショナルハウス II (MINATO)

〒814-0006 福岡市早良区百道1丁目15番1号



開放的なウッドデッキや ラウンジなど寮生が交流できる スペースを数多く設置

インターナショナルハウスII(MINATO)は、男女混住寮で、収容定員は55名(うち30名は留学生)です。1階に多目的室や、和室などの共有スペースがあり、各居室には、エアコン、洗面台、トイレ、ベッド、机、冷蔵庫などを備えています。各階には洗濯室やシャワールームを完備しているほか、1階から3階部分には、アメリカ調、ヨーロッパ調、アジア調とそれぞれテーマのある家具で統一されたラウンジがあり、寮生同士が自然と交流できる空間になっています。

●寮費

寮費(月額)	39,000円
布団代(年間)	約18,000円
清掃代(年間)	約11,000円
共益費(月額)	約1,000円

●施設&設備(共用部)

共有キッチン(冷蔵庫・電子レンジ等の電化製品及び調理器具一式)、ラウンジ(テレビ等)、シャワールーム、洗濯室(洗濯機・乾燥機)、多目的室、和室

ROOM



- 概要
- 2004年2月完成 5階建
 - 全室個室(トイレ、洗面台つき)
 - 部屋面積/約15㎡



FACILITY



ラウンジ1



ラウンジ2



キッチン



和室



ウッドデッキ



シャワーブース

男女混住寮 定員27名 INTERNATIONAL HOUSE Ⅲ

インターナショナルハウス Ⅲ (HEKIHA)

〒814-0006 福岡市早良区百道1丁目15番17号



ROOM



- 概要 2008年3月完成 5階建
- 全室個室(バス、トイレ、洗面台つき)
 - 部屋面積/約15㎡

FACILITY



キッチン



食堂



ラウンジ



談話室

清潔感あふれるモダンな造り ユニットバストイレ付など 全室個室、最新施設が魅力

インターナショナルハウスⅢ(HEKIHA)は、男女混住寮で、収容定員は27名(うち20名は留学生)です。共有施設として、キッチン、食堂、スタディールーム、談話室、中庭などを備えており、いずれの施設も、清潔感のあるモダンな造りになっています。各居室には、エアコン、洗面台、トイレ、ベッド、机などのほか、ユニットバスを完備しており、プライベート空間も確保できます。

●寮費

寮費(月額)	42,000円
布団代(年間)	約18,000円
清掃代(年間)	約11,000円
共益費(月額)	約1,000円

●施設&設備(共用部)

共有キッチン(冷蔵庫・電子レンジなどの電化製品及び調理器具一式)、ラウンジ(テレビ等)、洗濯室(洗濯機・乾燥機)、スタディールーム

Event Guide 国際交流イベント



春 Spring

- 4月 ウェルカムパーティー(日本人学生)
- 5月 フェアウェルパーティー(留学生別科生)
- 6月 ウェルカムパーティー(夏期日本語研修生)



夏 Summer

- 8月 フェアウェルパーティー(夏期日本語研修生)
ウェルカムパーティー(留学生別科生)
- 9月 お月見会



秋 Autumn

- 10月 ハロウィンパーティー
- 11月 サンクスギビング
- 12月 クリスマスパティー
フェアウェルパーティー(留学生別科生)



冬 Winter

- 1月 ウェルカムパーティー(留学生別科生)
- 2月 豆まき大会
- 3月 イースター
フェアウェルパーティー(日本人学生)



※新型コロナウイルス感染症の状況次第では、イベント内容の変更もしくは中止の可能性もあります。

入寮申込みに際して

2021年度の入寮までのスケジュールと手続きは、以下のとおりです。

項目	入寮スケジュール
入寮申込み期間	2021年2月22日(月)～2021年3月1日(月)
入寮者発表	2021年3月10日(水)
入寮日	2021年3月27日(土)、28日(日)

※新型コロナウイルス感染症の状況次第では、スケジュールを変更する、もしくは、募集を中止する場合があります。

1 募集人数(合計:45名)

インターナショナルハウスI (MIGIWA)〈女性のみ応募可〉	約20名
インターナショナルハウスII (MINATO)	約20名
インターナショナルハウスIII (HEKIHA)	約5名

※募集人数は予定であり、変更になる場合があります。
※新型コロナウイルス感染症対策のため、募集人数を削減しています。

2 応募資格

以下、①～④すべての要件を満たす者。

- 2020年4月に本学へ入学もしくは
2021年4月に本学へ入学予定である者(大学院含む)
- 日常生活および留学生とのコミュニケーションに必要な英語力を有している者
※入寮応募時に、英検、GTEC等の語学資格試験のスコアが必要です。
- 国際寮の意義・目的を理解し、積極的に国際交流に取り組む意欲がある者
- 国際寮の寮則を理解し、遵守できる者
※福岡県内に住んでいる方も入寮可能です。

3 応募方法

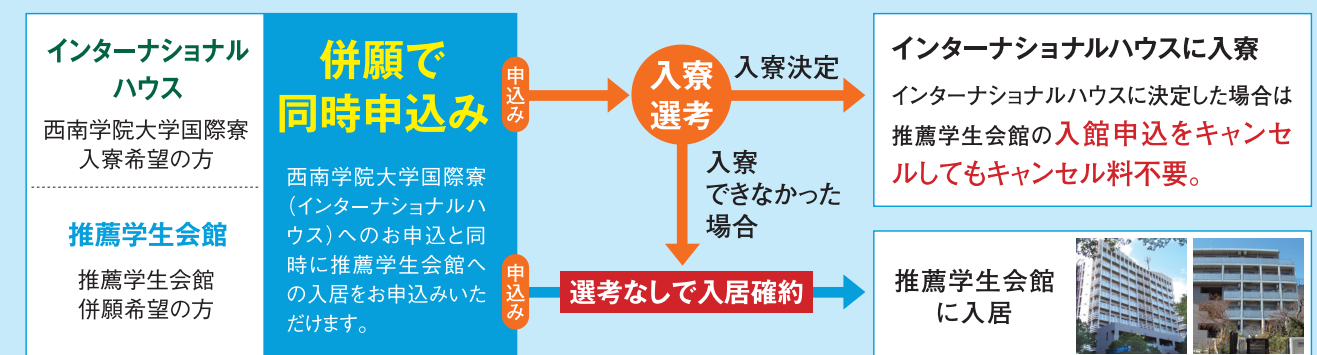
入寮申込み受付期間に本学ホームページにアクセスし、「申込みフォーム」に必要な項目を入力の上、お申込みください。必ず、入寮者本人が入力してください。
※応募方法の詳細は、2月下旬に郵送する入学手続き書類に同封します。

申込みフォームへの入力を開始する前に、以下の項目を予め準備しておくことをお勧めします。

- 申込みフォームで回答いただく、記述式項目への回答準備。
(※主なものを抜粋)
○国際寮への入寮を希望する理由
○国際寮へ入寮後、取り組みたいこと、期待すること
- 語学資格試験の級、スコア、留学や海外居住経験
※語学資格試験
ケンブリッジ英語検定、実用英語技能検定、GTEC (official scoreのみ)、IELTS、TEAP (R/L+W+S)、TEAPCBT、TOEFL@iBT (IPテストは除く)、TOEIC®L&R/S&W (IPテストは除く)
- 部活、課外活動、地域活動など、周囲と協力して取り組んだこと

インターナショナルハウスと推薦学生会館は併願が可能です!

西南学院大学国際寮(インターナショナルハウスI・II・III)と推薦学生会館は併願が可能です。国際寮を第一希望にし、国際寮への入寮が決定した場合、推薦学生会館への入寮申込をキャンセルしてもキャンセル料はかかりませんので、お部屋探しの心配はございません。





ワンルームマンションタイプ／定員178名 ※一部社会人の方も入居されています。

男女推薦
学生会館1

ドーミー福岡

- 食事選択
- 家具家電付
- 閉門時間なし

●所在地／〒814-0002 福岡市早良区西新5-15-43 ●交通／市営地下鉄空港線「西新」駅より徒歩約5分



2020年
リニューアル

ダイニングルーム

ラウンジ

(居室内設備一覧)



- 平成8年4月(竣工)
- 建物/鉄筋コンクリート造12階建



トイレ・バス・
セパレートタイプ
個室 21㎡
(約12.7畳)



推薦学生会館(ドーミー福岡) 料金表

※ご契約年数は3年契約、4年契約もございます。詳しくは、学生会館事務局までお問い合わせ下さい。

保証金	入館費	年間管理費 (1年間分)	合計	館費(朝・夕2食)		館費(食事別)		その他	
				月払い	選択制	月払い	水道	ガス	電気
50,000	1年契約	120,000	376,000	79,700	62,300	1,900円 /税別 (固定料金)	2,900円 /税別 (固定料金)	直接契約	0円
	2年契約	160,000	416,000						

西南学院大学生
特別料金

ご利用案内

食事時間(月～土)	閉門時間	2020年度(円)	
		自転車置場(登録制)	登録料
【朝食】 6:30～ 8:30(土は 6:30～10:30)	なし	2,500円/台	2,500円/台
【夕食】 18:30～22:30(土は18:30～21:00)			

[定休日]日曜日、祝日、第5土曜日、夏期5日間、年末年始5日間は定休日です。管理業務及び食事業務はお休みとなります。

費用の詳細

- 保証金 契約期間満了後、居室クリーニング代を差し引いた上で、ご返金致します。尚、途中退館の場合は理由の如何を問わず、違約金として保証金相当額を申し受けます。
- 入館費 契約年数により異なります。既納の入館費は返金されません。契約を更新される場合には、新年度入館費の更新料として7割相当額が必要となります。
- 年間管理費 共用の水道・光熱費、諸雑費、一般管理費の1年間分となります。(1年毎に必要となります)
- 館費
 - ・食事の場合は室料+食費(朝・夕2食)
 - ・食事別の場合は室料のみ(食費は1食あたり、朝食350円、夕食650円(税別)が別途必要です。)
- 水道 1,900円/税別(固定料金)になります。
- ガス 2,900円/税別(固定料金)になります。
- 電気 電力会社と直接契約となります。
- 通信設備料 西南学院大学生特別料金のため基本料金は0円/月額となります。インターネット料金は上記基本料に含まれていますので不要です。(24時間つなぎ放題)

※退室時に居室クリーニング費及び修繕費(壁クロス・床・家具等)を申し受けます。

**西南生限定の
夢支援制度あります**
詳しくはWEBでチェック

食事 朝夕2食付だから 安心の食生活

専属の栄養士がバランスを考えて作ったメニューを、毎朝・毎晩作り手しますので、いつでもできたての食事を朝夕2回とることができます。食事の有無は選択制です。



設備 生活に必要な 家具・家電完備

ベッド、机、イス、棚、クローゼット、カーテン、電気スタンド、エアコン、冷蔵庫に至るまで、備え付けられています。布団のリースや家電のレンタルもできます。



安心安全 初めての 一人暮らしも安心

病気やトラブルの際も親身に対応。留守中の宅配便代理受け取り、セールス・勧誘などもシャットアウトし、快適・安心な生活をサポートします。



ONLINE DORMY
スマホでドーミーを見学
オンラインドーミー

見学できます
お申し込みはLINEから



先輩の紹介でドーミーを知り、見学して入寮を決めました。部活でしっかり体を作らなきゃいけないので、朝夕2食付はとても助かっています。食事はレパートリーが豊富で、提供時間も余裕があり、自分で食事を用意する手間が無いのはとても嬉しいです。寮というと堅いイメージですが、アルバイトもできますし、門限もありません。また、管理室に寮長寮母さんが常駐しているので、緊急時や困り事もすぐに相談ができ、安心して生活しています。

商学部 経営学科2年生 白石 圭さん【大分県・大分県立高等学校出身】

**共立メンテナンスは
西南大生の食生活を応援します。**
入館契約者で、ミールカードを申込みされた方には、**株共立メンテナンスより3万円を進呈します。**

※ミールカード500は申込代金77,000円(年額)です。詳しくは、株共立メンテナンスまでお問い合わせください。

推薦学生会館 **ドーミー福岡** のお問い合わせ・資料請求(詳細パンフ)・お申込先

0120884921 検索

よい朝のために。
KYORITSU
HOTELS & DORMITORIES

株式会社共立メンテナンス 福岡学生会館事務局
フリーコール **0120-88-4921**
〒812-0011 福岡市博多区博多駅前3-26-29 TEL.092-474-0771

申込はQRコードより申し受けます。



ワンルームマンションタイプ / 定員77名

男女推薦
学生会館2

学生会館ゼファー

- 食事付
- 家具家電付
- 閉門時間なし

●所在地 / 〒819-0015 福岡市早良区愛宕2丁目10-12 ●交通 / 市営地下鉄空港線「室見」駅より徒歩約4分

福岡市営地下鉄空港線 室見駅より徒歩4分

4つのPoint

食事

朝・夕食付きで
健康面をサポート

健康的な朝食と夕食を
準備してお迎え!

親元を離れるからこそ、心配になるのが毎日の食事です。ナジックでは、朝・夕の2食、しっかりとバランスを考えたメニューをご提供します。健康面のサポートはもちろん、食堂での友達との交流も楽しみになります。



※写真はイメージです。

安心

24時間
365日サポート

一人暮らしの不安・トラブルをサポート!

鍵をなくして部屋に入れない、エアコンの調子がおかしい、キッチンの水が流れない、どこかの部屋が騒がしい、不審者がうろついている…。トラブルは、予期せぬときにやってきます。こうした日常のトラブルに 24時間365日、ナジックスタッフが愛情をもってお応えします。

日常のトラブルに
愛情をもってお応え
メンテナンス
サービス24

体の不調や病気、
ケガにもしっかり対応
メディカル
サービス24



設備

全室個室・
家具家電付き

プライベートを満喫できて、
その上経済的!

すべてのお部屋は、プライベートを重視した個室設計。さらに、デスクやベッド、エアコン、クローゼットなど、必要な家具家電は備え付けで、インターネットは無料で利用できます。



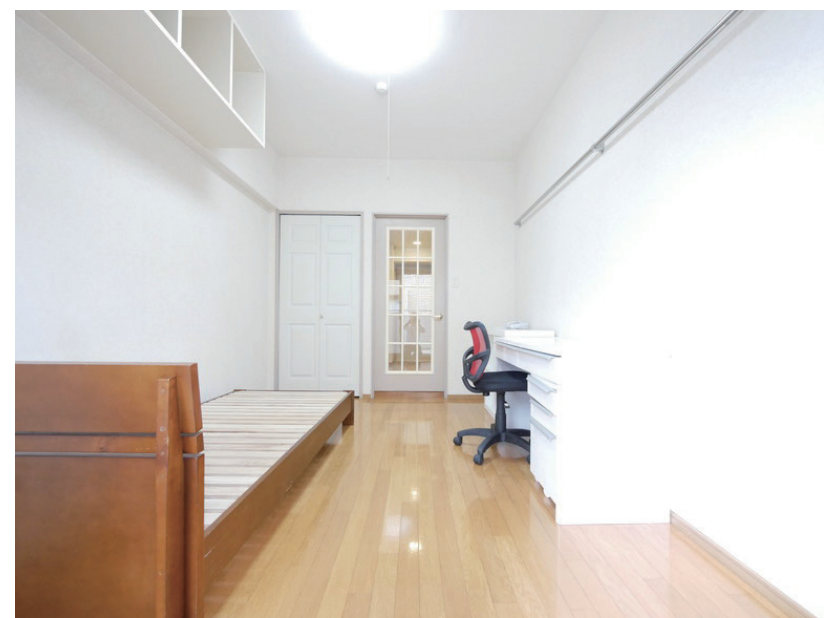
ジャンプシステム

10月~のお申込でも、
家賃は最長3月31日まで
発生しません。

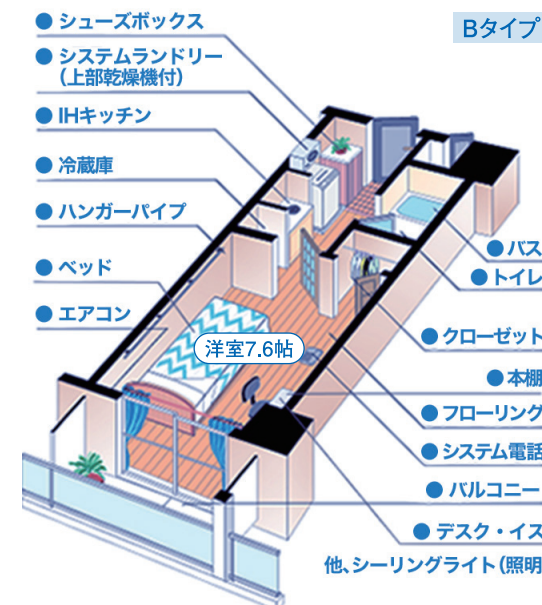
この間賃料は発生しません



JUMP!



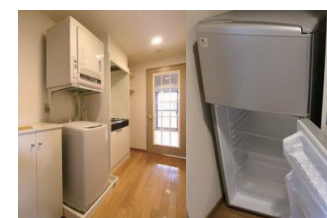
居室



※イラストはイメージ図です。



クローゼット



キッチン・洗濯機・冷蔵庫



食堂



エントランス



■学生会館ゼファー料金表 ●専有面積・Aタイプ(72室) 18.80㎡(居室6.8帖) Bタイプ(5室) 21.35㎡(居室7.6帖) ※5F・6Fは女性専用フロア

契約時費用					月額費用							
入館料	敷金	Nasic Club24 年会費	鍵交換 費用	賃貸保証料 (基本)	賃料	共益費	水道代	町内会費	インターネット	食事代 ※食堂運営費込	電気代 給湯代	賃貸保証料 (月額)
150,000 (年間) ※更新時は60,000円	なし (退去時基本 清掃料必要)	18,000 (税別・年間)	20,000 (税別・契約時)	必須	38,000 ~41,000	6,000	2,000 (税別・定額)	300	無料	25,000 (税別)	実費	必須

単位:円

その他

※契約時に別途仲介手数料が必要です。
※ご契約時には保証会社利用が必須となり、別途保証料が必要です。ご案内できる保証会社及びプランによって契約時または、更新時保証料・月額保証料等は変動いたしますので、詳細については担当店までお問い合わせください。
※自転車または原動機付自転車いづれかお一人様1台まで無料で駐輪可能です。
※食事はマンション内の食堂スペースにて、月~土(週6日/日祝日除く)提供いたします。なお、食堂営業時間は朝食(7:15~9:00)、夕食(18:30~21:15)となります。

費用説明

▼入館料 入館料はご契約時に一括支払する契約期間にかかる前払賃料です。契約途中での解約は解約翌月からの入館料を月割返金します。更新入館料も同様の扱いです。
「鍵をなくして部屋に入れない」「水が出ない」「電気を点けたまま外出してしまっ」「隣の部屋がうるさい」など不測の事態にも電話1本で24時間即座に対応するメンテナンスサービス24や、急に体調が悪くなった際にも24時間で医療スタッフが適切な対処方法、マンションから最寄りの病院を紹介するメディカルサービス24などがございます。また、損害保険については弊社が保険契約をし、保険料を負担しておりますので別途加入いただく必要はございません。

設備

▼共用設備
フロントオートロック/防犯カメラ/エレベーター/集合ポスト/宅配ボックス/駐輪場/駐車場(有料)

建物概要

■竣工:1999年3月 ■総戸数:全77戸
■構造:鉄筋コンクリート造 8階建て

西南学院大学までの通学方法

●学生会館ゼファー ~ 西南学院大学 自転車9分(2.1km)

(仲介)取引条件有効期限2021年9月30日

推薦学生会館 学生会館ゼファー のお問い合わせ・資料請求(詳細パンフ)・お申込先



国土交通大臣(1)第9054号

株式会社 学生情報センター

〒810-0004 福岡市中央区渡辺通4-10-10 紙与天神ビル6F
加盟団体 / (一社)不動産流通経営協会 (公社)首都圏不動産公正取引協議会

0120-198-749

さらに詳しい情報は
ホームページをご覧ください。



●東電不動産ホールディングス